



Rigor e transparência  
na gestão dos Organismos  
Públicos





<b>4</b>	<b>Ao serviço dos Cidadãos</b>
<b>7</b>	<b>Mais-valias para o setor</b>
<b>8</b>	<b>A opinião dos nossos clientes</b>
<b>10</b>	<b>Para um serviço público de qualidade</b>
<b>11</b>	<b>ERP</b>
12	Área Financeira
20	Recursos Humanos
26	Equipamentos e Ativos
30	Logística

# Ao serviço dos cidadãos

## Rigor na prestação de contas em POCP e diversos Planos Setoriais, SNC-AP e SNC para o setor empresarial do estado.

Os cidadãos e as empresas procuram cada vez maior qualidade, acessibilidade, eficiência e transparência nos serviços prestados pelos organismos públicos. Estes, por seu lado, requerem uma otimização de recursos por força de um financiamento público cada vez mais limitado e de uma exigência crescente na gestão desses recursos.

A conjuntura social e económica, bem como as pressões orçamentais tornam evidente a necessidade de elevar os níveis de eficiência interna e da qualidade do serviço prestado pelos organismos públicos. Por outro lado, as especificidades de funcionamento às quais estes organismos estão vinculados adicionam complexidade a um setor que se quer exemplar.

Profundamente conhecedora das particularidades, necessidades e exigências da Administração Pública, a PRIMAVERA apresenta ao setor soluções que suportam a prestação de um serviço de qualidade ao cidadão. Recorrendo a ferramentas tecnológicas avançadas, as nossas soluções asseguram uma gestão global e integrada das diversas componentes de gestão: controlo orçamental da despesa e receita, gestão financeira dos Contratos Públicos e respetivo controlo dos limites legais previstos no Código de Contratação Pública (CCP), controlo dos compromissos pelos Fundos Disponíveis

(LCPA), prestação de informação aos vários organismos públicos, Prestação Eletrónica de Contas para o Tribunal de Contas, Cadastro do Inventário dos Bens do Estado (CIBE), para além de todas as especificidades relacionadas com a gestão do capital humano como a gestão da carreira, reporte do balanço social e para o SIOE, entre outros.

Os automatismos e mecanismos incorporados nas soluções, assim como uma plataforma transversal robusta e flexível asseguram um rigoroso controlo de gestão destes organismos, bem como o cumprimento de todas as diretrizes legais e fiscais aplicáveis à sua atividade, permitindo-lhes responder positivamente ao novo paradigma da consolidação orçamental e da necessidade da prestação de um serviço de qualidade ao cidadão.

### Experiência de mais de 15 anos a acompanhar o setor

As soluções da PRIMAVERA para o setor da Administração Pública foram concebidas para responder às necessidades específicas destes organismos, tendo sido disponibilizadas logo após o aparecimento do Plano Oficial de Contas Público (POCP), em 1997.

Em resultado dos cerca de 20 anos de trabalho direto com múltiplos organismos,

com particular enfoque nas áreas da Educação, Saúde, Formação Profissional, Institutos Públicos, Empresas Municipais, IPSS, entre muitas outras entidades do setor empresarial do Estado, a PRIMAVERA posiciona-se como o parceiro tecnológico das entidades públicas, colocando ao seu dispor serviços e soluções de topo que conduzem a um novo patamar na gestão. Essa experiência está materializada em soluções que se encontram em contínua evolução e que asseguram uma resposta permanente e antecipada a todas as necessidades do setor e seus subsectores, com impacto na agilização dos processos internos e na racionalização dos custos, de forma a incrementar a sua eficiência operacional e sustentabilidade financeira.

A qualidade das nossas soluções está atestada pela Direção-Geral do Orçamento (DGO) que certificou a solução PRIMAVERA para o Setor Público, aferindo a sua conformidade no cumprimento dos requisitos legais constantes da Circular Série A N.º 1369 e que se encontram especificados nos respetivos anexos, nomeadamente as instruções sobre cabimentos, compromissos, execução do orçamento e consolidação, assim como as especificações técnicas e informáticas para a receção da informação em POCP, POC-Educação e POC-MS dos serviços e fundos autónomos que utilizem aplicações informáticas diferentes do *Rigore Local*.

Após a aprovação do Decreto-Lei n.º 192/2015 de 11 de Setembro (SNC-AP), colaboramos com diversas entidades piloto na implementação das especificações do SNC à Administração Pública, aliando a vasta experiência de resposta aos requisitos do SNC empresarial (solução utilizada por milhares de empresas em cerca de 20 países), ao profundo conhecimento da realidade da Administração Pública.





A Metodologia de Implementação PRIMAVERA (MIP), aliada a uma equipa de consultores com elevado *know-how* garantem implementações à medida de cada organismo.

### Tecnologia de topo permite centralização da informação e elevado rigor administrativo e financeiro

A elevada extensibilidade e flexibilidade das nossas soluções são características diferenciadoras que asseguram uma resposta robusta às necessidades de cada organismo. Seja um Instituto Público, uma Instituição de Ensino, uma Unidade de Saúde, uma Empresa Municipal, uma Entidade Reguladora ou outra entidade pública, o ERP PRIMAVERA centraliza a informação proveniente de todas as aplicações informáticas existentes e converte esses dados em informação de elevado valor acrescentado para a gestão. A congregação de todos os dados num núcleo central de gestão com provas dadas no mercado promove um controlo financeiro e de gestão

de elevado rigor, potenciando paralelamente maior eficiência dos serviços e redução dos custos operacionais.

A robustez e solidez no tratamento da informação administrativa e financeira é a chave para uma gestão de excelência. Nesse contexto, as soluções da PRIMAVERA otimizam o funcionamento das aplicações específicas utilizadas para o tratamento dos processos próprios de cada serviço, uma vez que os dados provenientes dos sistemas paralelos são canalizados para o núcleo central onde o gestor encontra a informação de gestão necessária ao controlo efetivo da organização.

### Adaptação às necessidades de cada organismo

Uma equipa de consultores altamente experiente e uma Metodologia de Implementação exclusiva da PRIMAVERA (MIP) são o selo de qualidade e o garante do sucesso dos nossos projetos. Concebida com base na experiência e *know-how* conquistados em projetos de implementação no setor público há cerca de 20 anos, incorporando as melhores práticas internacionais para a implementação de sistemas de informação, a MIP é o modelo que orienta cada um dos projetos relativos às soluções de gestão PRIMAVERA. Esta

metodologia garante implementações à medida, *on-budget* e *on-time*, que ajustam as potencialidades das nossas soluções de gestão às especificidades de cada organismo e às particularidades de cada serviço.

As inúmeras implementações efetuadas pela PRIMAVERA em diversos organismos da Administração Pública permitem-nos destacar as principais vantagens resultantes da utilização das nossas soluções, assumindo particular relevância as seguintes:

### Modernização administrativa e simplificação de processos no serviço ao cidadão

As soluções de gestão da PRIMAVERA estão dotadas das mais recentes novidades tecnológicas e mecanismos que sustentam uma automatização crescente de operações. As ferramentas de desmaterialização e automatização de processos de negócio, designadamente através do recurso à faturação eletrónica e portais colaborativos e de serviço ao cidadão respondem à necessidade crescente de eficiência e de melhoria constante dos níveis de serviço.

### Elevado rigor na gestão administrativa e financeira

Soluções comprovadas por inúmeros organismos de referência garantem uma

# Mais-valias para o setor

## As soluções da PRIMAVERA para a Administração Pública encontram-se certificadas pela Direção Geral do Orçamento (DGO), estando assim garantido o cumprimento da circular Série A N.º 1369.

resposta cabal a todas as necessidades de rigor, controlo e transparência na gestão orçamental dos organismos públicos e respetivo reporting em SNC, SNC-AP ou POCP e diversos planos setoriais.

### Controlo rigoroso das operações

O elevado grau de integração da informação entre as diversas soluções e as diferentes áreas de gestão (Financeira, Equipamentos e Ativos [Património], Aprovisionamento/Logística, Recursos Humanos, entre outras) proporciona não só a eliminação de redundâncias, como elevados níveis de controlo organizacional. São ainda de salientar os inúmeros *workflows* e mecanismos de aprovações transversais que podem ser desenhados à medida do organigrama vigente em cada organismo, assegurando um rigoroso controlo das operações.

### Rápida resposta às obrigações legais e fiscais

Todas as declarações fiscais estão centralizadas num módulo que cobre as necessidades legais e fiscais aplicadas ao setor, sendo disponibilizados mecanismos altamente produtivos para a introdução de documentos, tratamento do IVA, Apuramentos e Prestação de Informação

à Direção-Geral do Orçamento (via SIGO), Prestação de contas eletrónica ao Tribunal de Contas, etc.

### Atualização contínua das soluções

A PRIMAVERA disponibiliza um serviço de atualização contínua das soluções que garante a utilização de produtos de última geração que acompanham a tecnologia *state of the art* do setor. Além da evolução tecnológica e funcional, este serviço promove paralelamente o acompanhamento da evolução legal e fiscal através do acesso contínuo a novas versões.

### Ferramentas de reporting e apoio à decisão

Respondendo à necessidade de consolidação orçamental e controlo da despesa destes organismos, as soluções estão dotadas de mecanismos de *Business Intelligence* que disponibilizam automaticamente um alargado conjunto de indicadores de gestão que fornecem informação em tempo real sobre as diversas áreas funcionais, permitindo controlar e acompanhar a sua evolução global.

### Possibilidade de integração da informação de diferentes sistemas

A extensibilidade das soluções PRIMAVERA assegura a sua total adequação

às especificidades de cada organismo, permitindo de igual modo convergir no ERP os dados provenientes de diferentes sistemas de informação. Deste modo, o ERP configura-se como um sistema de gestão central agregador de toda a informação organizacional. Esta agregação e confluência da informação oferecem às organizações elevados níveis de controlo de todas as suas operações, proporcionando-lhes as ferramentas necessárias a uma eficiência global.

### Tecnologia de topo garante acréscimos de produtividade

As soluções de gestão da PRIMAVERA estão dotadas das mais recentes novidades tecnológicas e mecanismos que sustentam uma automatização crescente de tarefas. Todo o ambiente transversal às soluções PRIMAVERA é suportado por tecnologias inovadoras que incutem elevado dinamismo aos processos, potenciando o máximo desempenho de cada um dos seus utilizadores e a eficiência global das organizações.

### Plataforma tecnológica transversal

Concebida tendo por base as exigências de organizações com grandes volumes de informação, a Plataforma sobre a qual assentem todas as soluções da PRIMAVERA resulta da aposta em tecnologias inovadoras que lhe conferem elevada capacidade de adequação à realidade de cada organismo. A sua robustez, ergonomia e usabilidade aliadas à grande flexibilidade, são características fundamentais da plataforma que tornam as nossas soluções altamente produtivas e intuitivas.

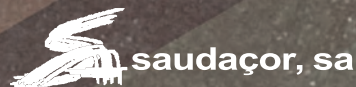


# A opinião dos nossos clientes

Inúmeros organismos, desde Empresas Municipais e Intermunicipais, Institutos Públicos e IPSS, passando por Entidades das áreas da Saúde, Educação e Setor Social, confiam nas soluções PRIMAVERA.

*“\_\_\_\_\_ Com a plataforma tecnológica escalável e customizável, a experiência da PRIMAVERA no setor público e abrangência das ferramentas de reporting disponibilizadas passámos a dispor de um maior controlo operacional e financeiro das diversas unidades de saúde.”*

**Paulo Nunes** — Vogal do Conselho de Administração da Saudaço



A Saudaço - Sociedade Gestora de Recursos e Equipamentos da Saúde dos Açores, SA. é a entidade responsável pela gestão das nove Unidades de Saúde de Ilha e dos Hospitais Divino Espírito Santo, em Ponta Delgada, Santo Espírito, na Ilha Terceira e Hospital da Horta, na Ilha do Faial.





Com uma frota que ultrapassa os 500 autocarros, servindo mais de 80 linhas na Área Metropolitana do Porto, o pioneirismo, a aposta na qualidade, na preservação ambiental e na segurança fazem da Sociedade de Transportes Coletivos do Porto (STCP) a maior referência no setor do transporte de passageiros em Portugal.



A Universidade do Porto é a maior instituição de ensino e investigação científica portuguesa. Com 14 faculdades e uma Business School, disponibiliza mais de 700 programas de formação, frequentados por cerca de 31 mil alunos.

*“\_\_\_\_\_ Este projeto é uma aposta clara na eficiência e rigor dos processos e na modernização da gestão universitária, fatores essenciais para o desenvolvimento sustentado. A solução de gestão PRIMAVERA dá-nos uma visão integrada e em tempo real de toda a atividade da Universidade e é fundamental para a criação de sinergias e partilha de processos vitais a uma gestão rigorosa.”*

**José Marques dos Santos** — Reitor da Universidade do Porto

*“\_\_\_\_\_ A STCP, SA levou a cabo um processo de substituição do ERP SAP por soluções PRIMAVERA. Dado o elevado nível de sofisticação e exigência inerentes, tratou-se de um projeto revestido de alguma complexidade, mas com garantia de resposta das funcionalidades consideradas imprescindíveis ao bom funcionamento dos serviços e à adequada gestão da empresa.”*

**Helena Meira** — Diretora de TI da STCP

# Para um serviço público de qualidade

A aposta em tecnologias de informação inovadoras, que agilizem processos e promovam uma integração coesa das diferentes áreas funcionais das empresas e dos respetivos Stakeholders numa orgânica caracterizada por elevados padrões de qualidade, rigor e performance é condição essencial para a prestação de um serviço de excelência na Administração Pública.

As soluções da PRIMAVERA distinguem-se pelo elevado grau de integração e profunda extensibilidade, características que asseguram uma total fluidez dos dados entre as diversas áreas funcionais do sistema de gestão e as aplicações complementares. Graças a essa profunda capacidade de integração, a PRIMAVERA apresenta ao setor soluções diferenciadoras assentes num princípio de *framework* de partilha de informação entre as diversas áreas modulares do sistema central de gestão (Aprovisionamento/Logística, Financeira, Recursos Humanos e Ativos) e soluções especializadas que trabalhando sobre a mesma base de dados devolvem informação fiscal, financeira e de gestão de extremo rigor.

## Ferramentas de apoio à decisão

No que se refere às soluções de apoio à decisão, a PRIMAVERA disponibiliza o Office Extensions e o Business Analytics. O primeiro consiste numa solução que proporciona uma visão geral sobre as áreas Financeira, Vendas/Receita e de Recursos Humanos das organizações através da possibilidade de trabalhar informação destas áreas do ERP diretamente no Microsoft Excel, associando à solução as inúmeras potencialidades de exploração da

informação desta ferramenta universal.

O Business Analytics é uma poderosa ferramenta de análise do negócio que permite convergir na solução dados de múltiplos sistemas e tecnologias e transformar essa informação complexa em análises e indicadores financeiros valiosos para a tomada de decisão estratégica, potenciando um conhecimento do negócio sem precedentes.

## Suporte aos processos de gestão e manutenção do património

A PRIMAVERA disponibiliza ainda um sistema complementar de suporte à gestão do património.

A solução PRIMAVERA EAM contribui para a manutenção dos ativos, através de ferramentas que simplificam o planeamento e monitorização das intervenções, a implementação de estratégias de manutenção em função da criticidade dos ativos, a diminuição dos riscos de inoperacionalidade, o prolongamento do tempo de vida útil de cada ativo e respetiva rastreabilidade. Tudo em conformidade com as boas práticas e *standards* internacionais.

A profundidade de controlo de custos associados às ações de manutenção é assegurada por mecanismos orientados à função financeira, assegurando abrangência na integração de custos das intervenções, recursos consumidos e outros custos associados à gestão e manutenção do património.

## Soluções na Cloud e On-Premises

Seguindo a mais recente tendência mundial de *Cloud Computing* (consumo de soluções de software como um serviço), a maior parte das soluções de gestão da PRIMAVERA utilizadas por milhares de empresas em cerca de 20 países, para além do modelo de distribuição tradicional *On-Premises*, estão também disponíveis na *Cloud*. A oferta da PRIMAVERA na *Cloud* apresenta-se como um serviço integrado e completo que disponibiliza juntamente com as aplicações de software um pacote alargado de serviços que passam pela infraestrutura, alojamento, instalação das aplicações e respetivos upgrades contínuos, base de dados, armazenamento, manutenção e suporte.

A PRIMAVERA disponibiliza também um conjunto de serviços complementares às suas soluções que assentam num modelo híbrido que permite combinar os produtos *On-Premises* com serviços *Cloud*.



# ERP

A base para uma gestão administrativa e financeira pautada pela transparência e rigor



---

**O ERP PRIMAVERA inclui um conjunto de módulos totalmente integrados que cobrem as áreas Financeira, Recursos Humanos, Equipamentos e Ativos (Património) e Aprovisionamento/Logística.**

O ERP PRIMAVERA (Enterprise Resource Planning) é uma solução de gestão de excelência que responde às necessidades globais dos organismos públicos que procuram elevar os seus níveis de eficiência e otimizar o serviço prestado aos cidadãos.

Assente numa plataforma tecnológica transversal caracterizada pela sua robustez, fiabilidade, integridade e segurança, concebida para responder às exigências de organizações com grandes volumes de informação, o ERP PRIMAVERA inclui um conjunto de módulos totalmente integrados que cobrem as áreas Financeira, Recursos Humanos, Equipamentos e Ativos e Aprovisionamento/Logística.

A integração da informação entre as diversas áreas e a cobertura de todas as exigências legais e fiscais são fatores diferenciadores de enorme valor acrescentado para a gestão.



# Área Financeira

Fluidez de processos e  
cobertura total das exigências  
fiscais e legais



---

**Uma estrutura de orçamentação sólida suporta a classificação orgânica, a fonte de financiamento, o programa e medida, a atividade/projeto e o classificador económico de receita e despesa, conforme as dimensões exigidas pela Direção Geral do Orçamento.**

A área financeira é o núcleo central de qualquer sistema integrado de gestão. Constituída por um conjunto de módulos integrados e assentes numa lógica de transversalidade dos fluxos de dados, esta solução está dotada de ferramentas que auxiliam o planeamento financeiro dos organismos públicos, bem como o controlo da execução orçamental.

As funções abrangentes da Contabilidade Orçamental, Patrimonial e Analítica asseguram um controlo organizacional a vários níveis, desde o Orçamento e suas alterações, Pagamentos, controlo de Duodécimos, Cabimentos, Compromissos, entre outras operações próprias do setor, respondendo a todas as necessidades quer dos Organismos de Administração Direta e/ou Indireta do Estado, quer de Organismos Autónomos.

---

**As alterações orçamentais verticais, horizontais, créditos especiais ou outras são registadas rapidamente, através de formulários simples e intuitivos.**

#### **Ampla cobertura legal e fiscal**

Os módulos administrativos e financeiros do ERP PRIMAVERA destacam-se por uma ampla cobertura fiscal e legal, bem como pela total flexibilidade associada à definição de procedimentos. A entrega de modelos desmaterializados (digitais) está presente em todos os modelos passíveis de serem entregues neste formato, sendo de destacar a este respeito a constante atualização dos mecanismos de resposta à fiscalidade proporcionada pela PRIMAVERA. A agilização das entregas dos modelos é assegurada pelo Fiscal Reporting, uma aplicação que agrega todos os mapas oficiais necessários e permite ao utilizador configurar uma atualização automática de forma a responder às alterações legais e fiscais de forma célere e cómoda.

Sendo o *reporting* financeiro uma operação de extrema importância para os organismos públicos, a PRIMAVERA disponibiliza paralelamente o XLS Financeiro, uma aplicação que permite trabalhar toda a informação contabilística existente nas bases de dados da Contabilidade PRIMAVERA diretamente no Microsoft Excel, proporcionando um manual de análises económico-financeiras e indicadores de gestão essenciais ao *reporting* destes organismos.

#### **Tesouraria**

As funcionalidades disponibilizadas nos módulos da Tesouraria proporcionam um controlo efetivo da liquidez dos organismos através de um conjunto de mecanismos que permitem gerir a previsão de Receitas e de Pagamentos e efetiva posição de Tesouraria, seja em contas próprias ou do Tesouro.

Os módulos de Recebimentos e Pagamentos suportam as mais complexas operações sobre Contas Correntes, permitindo que todos os tipos de pagamentos e/ou recebimentos que o organismo tem de efetuar às diferentes entidade sejam lançados de forma centralizada neste módulo que se apresenta como um Centro Financeiro no ERP. Aqui é possível efetuar operações sobre qualquer entidade, seja esta uma entidade do Estado e Outras Entidades Públicas, um Funcionário, um Cliente, um Fornecedor, uma Seguradora, um Fornecedor de Imobilizado, ou outra.

Disponibiliza também o controlo da situação de não dívida do credor, caso este não disponha de declaração das Finanças e Segurança Social atualizada e conforme. Este controlo pode ser ativado logo no momento da Autorização de Pagamento, para antecipar a comunicação com a entidade fornecedora e a gestão de expectativas.

## Flexibilidade, automatismos transversais de recolha de dados e simplicidade de utilização distinguem a Contabilidade PRIMAVERA.

### Rapidez nas operações

Os automatismos de liquidação, dos quais se destacam os pagamentos em lote e respetiva integração com a gestão de caixa e bancos, são fundamentais para uma gestão rigorosa das disponibilidades e responsabilidades financeiras.

A Tesouraria suporta de igual forma o tratamento automático de todos os tipos de documentos bancários. Recorrendo ao auxílio de potentes calculadoras financeiras e à reconciliação bancária é possível deter um controlo rigoroso sobre o estado financeiro dos organismos públicos.

Por outro lado, é possível relacionar diversas entidades entre si, de modo a que efetuar um Encontro de Contas entre duas entidades relacionadas de naturezas iguais ou inversas seja um processo extremamente simples. Aceder a informações habitualmente complexas como listar os valores em conta corrente de duas ou mais entidades associadas e de forma agrupada por idade de saldos no ERP PRIMAVERA é um processo fácil. É ainda possível efetuar a retenção de valores correspondentes aos diversos tipos de rendimento.

Os pagamentos/recebimentos por transferência bancária poderão ser despoletados automaticamente através do envio do ficheiro standard SEPA (*Single Euro Payments Area*), entre outros para a(s) entidade(s) bancária(s) ou de forma completamente *online* com as entidades bancárias que suportem este processo, nomeadamente o IGCP. Esta integração *online* com sistemas bancários aumenta a rapidez e rigor com que a informação é atualizada no sistema, permitindo executar operações sobre o retorno do banco (*feedback*), como por exemplo, reverter liquidações a fornecedores que não puderam ser processadas pelo mesmo.

A informação das Vendas/Receitas, compras, encomendas a fornecedores, recebimentos, pagamentos, cobranças, operações bancárias, contabilidade, disponibilidades e compromissos converge num módulo de Tesouraria Previsional, através do qual o responsável administrativo e financeiro pode programar os seus compromissos no período desejado. Toda esta informação, totalmente centralizada, poderá ser alvo de uma análise previewal de tesouraria de forma a, por exemplo, antecipar num determinado período as responsabilidades e disponibilidades financeiras.

### Pagamentos e Recebimentos

A possibilidade de trabalhar com múltiplos tipos de contas correntes com estados associados aos documentos é uma característica diferenciadora desta área do ERP. Aqui é possível realizar diversos tipos de operações como liquidações (parciais, com valores em excesso, com descontos, regularização de IVA, etc.), transferências de conta/estado, encontros de contas, operações em lote, etc. Desta forma, é possível efetuar pagamentos a fornecedores ou transferências de conta/estado (aprovações por exemplo) para muitos movimentos de uma só vez. Os pagamentos eletrónicos através de vários formatos bancários podem ser efetuados por intermédio de ficheiros ou via *online* com tratamento do retorno, independentemente de se tratar de movimentos de contas correntes ou de recursos humanos.

Gerir e validar os fluxos de pagamentos com base nos recebimentos efetuados numa determinada classificação orgânica, fonte de financiamento, programa/medida e atividade/projeto, é mais simples graças à integração com a gestão orçamental.

Desta forma é possível antecipar a validação existente no reporte dos mapas de execução orçamental na DGO.

### Gestão de Bancos / Caixa

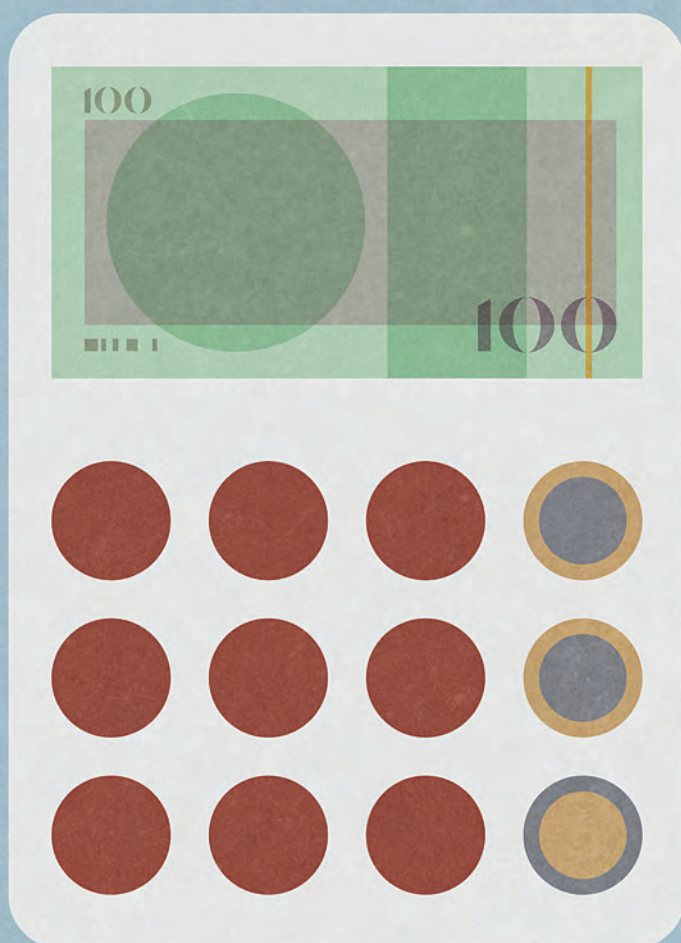
Nesta área é possível definir múltiplos tipos de contas: Contas Caixa, Depósitos à Ordem, Depósitos a Prazo/Aplicações Financeiras, Contas Correntes Caucionadas e Cartão de Crédito. Aqui é possível tratar as diversas operações relacionadas com a gestão e Bancos/Caixa, como por exemplo, talões de depósito, reconciliações bancárias, transferências entre contas, liquidação/capitalização de aplicações financeiras, entre outras. A reconciliação bancária e a posição bancária diária são complementadas com acessos em tempo real ao Banco, no sentido de trocar informações para a execução destas tarefas sem a necessidade de processos adicionais.

Para além das operações descritas, no módulo Bancos/Caixa é ainda possível efetuar a impressão de cheques, executar automaticamente operações periódicas de tesouraria, transferir cheques e gerir cheques pré-datados, operar dados integrados de outros módulos (pagamentos, por exemplo), entre outras. Estão ainda disponíveis calculadoras e simuladores de cálculo financeiro comum, bem como diários de caixa com mapas de fecho e diários por tipo de movimentação.

### Gestão de Tesouraria Previsional

A Tesouraria Previsional é agilizada através de um plano totalmente configurável denominado Plano Previsional de Tesouraria. A informação que preenche este plano é proveniente de múltiplas áreas como Vendas/Receita, Compras, Contas Correntes, Encomendas, Avenças, Bancos, Contabilidade, entre outras, sendo esta integração configurável. Para complementar os dados provenientes das diversas áreas do ERP, é possível efetuar também movimentos manuais (teóricos ou efetivos). De forma a possibilitar a criação de diversos cenários previsionais, esta área permite gerar e operar diversos planos previsionais. Como resultado, a Tesouraria Previsional permite a realização de análises sob diversas perspetivas (anual, semestral, mensal, semanal, diária, etc.).





### Gestão de Cobranças

Para os organismos que prestam serviços a um elevado número de utentes e que apresentam processos de cobrança complexos, a PRIMAVERA disponibiliza um módulo especialmente desenhado para otimizar esse processo. Para o efeito, é possível definir o calendário de cobrança de cada utente/cliente, o contacto preferencial para cobranças, bem como os critérios de alerta (valor mínimo, idade do pendente, etc.), atividades e avisos de vencimento.

O apoio às atividades de cobrança permite gerir atividades (no CRM/ERM) orientadas aos documentos em cobrança, como por exemplo: anexar documentos, comentários e registar outros dados referentes ao contacto efetuado.

Toda a informação relativa às tarefas de cobrança e respetivas alterações às datas previsionais de tesouraria ficam registadas num histórico associado ao documento alvo de cobrança. Esta informação tem reflexos no módulo de Tesouraria Previsional que é afetado com os dados provenientes das operações de cobrança.

### Contabilidade

A Contabilidade PRIMAVERA caracteriza-se pela sua enorme flexibilidade e automatismos, aliados à simplicidade de utilização.

A recolha de dados automatizada a partir dos múltiplos módulos operacionais garante a imediata disponibilização da informação vital ao negócio pelos diferentes destinatários, sejam eles o gestor, o responsável financeiro, o contabilista ou o operacional.

### Orçamentação

Todo o tratamento orçamental está concentrado nesta área da solução, desde a elaboração do orçamento inicial até à sua execução e controlo. A elaboração do orçamento, de receitas ou despesas pode processar-se de forma autónoma ou articulada a partir do plano orgânico, das fontes de financiamento, das atividades, do plano de contas, do plano funcional, do plano de programa de medidas ou centros de custo.



A existência de um orçamento interno multidimensional e a articulação com o orçamento global num processo de dupla validação agiliza a gestão interna, por um lado, e evita a necessidade de constantes alterações ao orçamento global, por outro. Organizado numa estrutura hierárquica, o orçamento multidimensional permite gerir o orçamento interno por critérios de classificação distintos dos do orçamento global ajustado a rubricas das despesas e receitas. Além disso, permite a elaboração e controlo de parcelas do orçamento global por critérios de classificação distintos, como por exemplo projetos comunitários.

#### **Orçamento multidimensional**

O orçamento multidimensional abre outras possibilidades como atribuir a um responsável vários sub-orçamentos, agrupar num centro de responsabilidade vários centros de controlo orçamental e vice-versa, ou ainda atribuir a um único responsável parcelas de vários sub-orçamentos.

A aprovação do orçamento faz-se recorrendo a um assistente que lança automaticamente os documentos de aprovação orçamental. Todo o esforço de elaboração do orçamento inicial é, nesta fase, rentabilizado pela reutilização dos dados anteriormente introduzidos. As diversas fases orçamentais do processamento das despesas, orçamento, disponibilização, cabimento, compromisso, obrigação, autorização, pagamento, etc., são controladas pela aplicação que assegura a correta sequência de execução da despesa e mantém o respetivo historial atualizado. Através da prévia seleção de uma despesa, da respetiva fase de execução orçamental e do valor (total ou parcial) são automaticamente lançados os movimentos correspondentes.

#### **Controlo de versões de orçamentos**

Na área de Propostas de Modificações Orçamentais é possível proceder a todo o tipo de modificações, sem que estas tenham repercussões imediatas no orçamento. Desta forma, os utilizadores podem continuar a trabalhar com o orçamento sem refletir as modificações, até que seja efetuada a respetiva aprovação.

## **As soluções PRIMAVERA dão resposta aos principais mapas legais e fiscais vigentes em vários países.**

O Mapa do Orçamento, os Mapas de Alterações Orçamentais, os Mapas de Controlo Orçamental e de Fluxos de Caixa são disponibilizados conforme exigências legais do POCP e seus Planos Setoriais.

Conforme a norma NCP 26, Contabilidade e Relato Orçamental do SNC-AP, o ERP PRIMAVERA disponibiliza os modelos de demonstrações orçamentais, nomeadamente: Orçamento Plurianual com estimativa de períodos anteriores, período atual e 4 anos futuros; Plano Plurianual de Investimentos (PPI) através de controlo plurianual de projetos de investimento.

Os módulos da Contabilidade Orçamental, Patrimonial, Gestão Multidimensional, Analítica, de Custos e por Funções integram-se de forma ampla, permitindo um controlo rigoroso sobre a função financeira dos organismos públicos.

Para além dos cenários de análise associados aos planos base, é possível efetuar análises comparativas plurianuais e criar novos cenários, recorrendo à flexibilidade dos planos alternativos configuráveis por contas origem, moeda e idioma de análise.

Este plano alternativo é essencial em períodos de transição como o que se aproxima, garantindo a comparabilidade entre relatos financeiros elaborados em POCP ou outro plano setorial e SNC-AP.

#### **Ferramentas de controlo da execução orçamental**

O ERP PRIMAVERA simplifica o controlo de execução orçamental através de mecanismos que agregam as várias fases de execução da despesa (cabimento, compromisso, obrigação e pagamento) e da receita (liquidação e cobrança). A cada uma destas fases está associada uma

movimentação contabilística automatizada. Esta organização de processos ágil constitui um poderoso instrumento de gestão e controlo da evolução da execução orçamental.

Funcionalidades como a anulação de excesso de saldo de processos (por fase de execução), passagem de saldos para exercícios futuros ou transferências de classificações orçamentais aceleram os processos de validação e conferência.

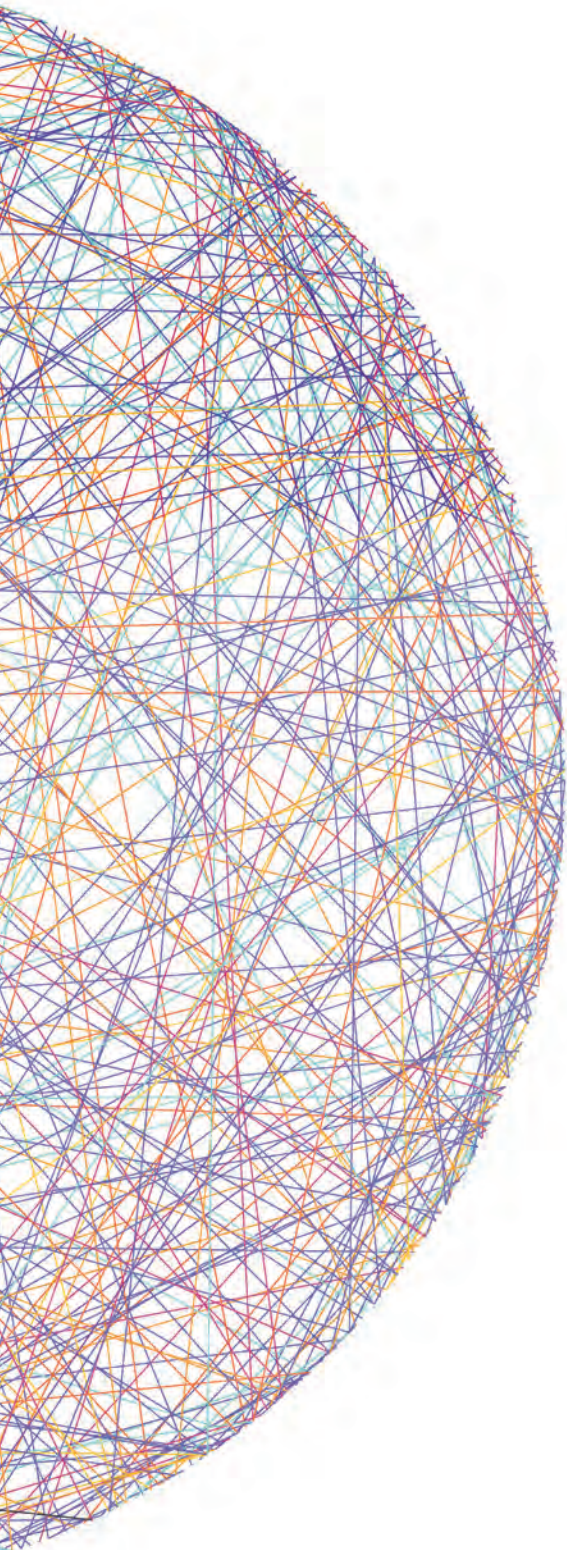
#### **Introdução de movimentos**

A introdução de movimentos é orientada ao documento a partir da Contabilidade Financeira ou Analítica e guiada com base em lançamentos pré-definidos por tipo de documento ou modelos de lançamento. O IVA é alvo de apuramentos e calculado de forma automatizada. As reflexões da Contabilidade Financeira para a Analítica e vice-versa são efetuadas de forma automatizada através de pré-definições. Com a associação de chaves de repartição às contas a movimentar é possível predefinir a repartição de valores para Centros de Custo e Funções, no entanto, trata-se apenas de valores sugeridos, podendo o utilizador operar sobre os mesmos no momento do lançamento. A Contabilidade possui um sistema de validação das reflexões configuradas (IVA, Centros de Custo, Funções e Analítica) de forma a garantir a consistência das mesmas.

#### **Tratamento de várias moedas**

Quanto ao tratamento de diversas moedas e respetivas flutuações cambiais, a Contabilidade procede ao registo de toda a informação contabilística, movimentos e orçamentos, identificando o câmbio da data dos movimentos e diferenciando os valores lançados em cada moeda. A Contabilidade





procede também ao apuramento de Diferenças Cambiais. Desta forma, é possível efetuar qualquer consulta contabilística, tendo em conta o valor do câmbio histórico dos lançamentos ou o câmbio atual.

#### **Centros de Custo**

Os Centros de Custo são definidos num plano hierárquico, podendo ser pré-definidas Chaves de Repartição. As contas de movimento podem ter associadas rubricas de Centros de Custo únicos ou chaves de repartição para múltiplas rubricas, de modo a facilitar a introdução de movimentos. No entanto, tal como referido anteriormente, estes valores podem ser alterados pelo utilizador no momento da introdução de documentos. Sobre os Centros de Custo podem ser efetuadas diversas análises resumidas ou detalhadas, bem como Balancetes de Centros de Custo.

#### **Orçamentos de gestão**

A orçamentação pode efetuar-se a diversos níveis: sobre as contas da Financeira, da Analítica ou por Centros de Custo. Está igualmente prevista a criação de um número ilimitado de orçamentos por exercício para Centros de Custo. A atribuição dos valores orçamentados é efetuada segundo diversos critérios: mês a mês, distribuição automática de um valor pelos 12 meses, orçamentação em função dos valores do ano anterior, entre outros. É também realizada a reflexão automática do orçamento para as contas da Analítica, bem como a repartição automática do orçamento por Centros de Custo. Sobre os orçamentos, é possível efetuar um conjunto de análises orçamentais de desvios com critérios mensais, trimestrais e anuais.

O conceito de Centro de Custo no ERP PRIMAVERA também é extensível à imputação de proveitos ou ganhos, podendo ser analisados numa ótica de centros de resultados.

#### **Movimentos Diferidos**

Podem ser lançados através da integração de documentos na Contabilidade a partir dos módulos de Vendas/Receita, Compras, Inventário, Tesouraria, Recursos Humanos e Equipamentos e Ativos. Usando como exemplo a integração desde a área de Equipamentos e Ativos, é possível integrar

os seguintes movimentos: amortizações, reavaliações, alienações e abates, podendo esta ligação ser efetuada de forma duodecimal ou anual.

#### **Consolidação de Contas**

Destinado a grupos de organismos que necessitam de consolidar a sua informação contabilística, o módulo de Consolidação de Contas permite consolidar todas as demonstrações económico-financeiras das organizações participadas.

Ao efetuar consolidações ao nível da contabilidade financeira e analítica, numa lógica de consolidação anual ou duodecimal, este módulo não só permite tratar todas as exigências legais como é, simultaneamente, uma potente ferramenta de análise e gestão, uma vez que todos os mapas de gestão podem refletir a consolidação dos vários organismos. Na consolidação de contas é possível definir o perímetro e métodos de consolidação e a configuração das contas recíprocas entre empresas. O processamento permite a consolidação de saldos de contas e a anulação de movimentos intragrupo. Feitas as operações de consolidação podem-se emitir as demonstrações económico-financeiras consolidadas.

#### **Ferramentas de Controlling**

Através de uma área específica de controlling são disponibilizadas ferramentas de controlo de gestão. São de destacar funcionalidades que permitem a transferência de custos entre elementos analíticos, assim como atividades (*cost drivers*) que suportam sistemas de gestão nos quais os custos indiretos são debitados internamente.

Com esta solução é simples definir ciclos de distribuição de custos para operações de fecho analítico, ciclos que vão de encontro às instruções da NCP 27 – Contabilidade de Gestão do SNC-AP. Estas operações permitem, de uma forma ágil e intuitiva, proceder à transferência de gastos das atividades auxiliares para as principais e efetuar a repartição primária e secundária de gastos indiretos até repercutir esses gastos nos objetos de custos finais.



## Consolidação de todas as Demonstrações Económico-Financeiras do ponto de vista da Contabilidade Financeira e Analítica.

### Reporting Legal /Fiscal

A PRIMAVERA disponibiliza uma ferramenta especialmente destinada a facilitar as entregas legais e fiscais a que as empresas estão legalmente obrigadas, permitindo gerir os vários modelos/declarações de acordo com o mercado de localização das empresas e consoante a periodicidade de entrega desses mesmos modelos. O produto PRIMAVERA Fiscal Reporting agrega todos os mapas oficiais necessários e permite ao utilizador configurar uma atualização automática e assim responder às alterações legais e fiscais de forma célere e cómoda.

As soluções PRIMAVERA dão resposta aos principais mapas legais e fiscais vigentes em Portugal, Espanha, Angola, Moçambique e Cabo Verde.

### Demonstrações económico-financeiras:

- Balanço Sintético e Analítico;
- Demonstração dos Resultados por Natureza (Sintética ou Analítica);
- Demonstração dos Resultados por Funções;
- Anexo ao balanço e demonstração de resultados;
- Demonstração de Fluxos de Caixa;
- Inventário Balanço;
- Demonstração das origens e da aplicação de fundos.

### Mapas e funções de gestão

- Análise e Simulação de Resultados;
- Rácios de gestão;
- Ponto crítico das vendas, Previsão de vendas;
- Balanços comparados;
- Demonstração dos resultados comparados;
- Análises de desvios;
- Análises de Exploração.

### Outras consultas operacionais

- Extratos múltiplos;
- Balancetes Razão,
- Analíticos e IVA;
- Acumulados;
- Diagnósticos de IVA.

### Instrução nº1/2004 do Tribunal de Contas

- Mapa de Controlo Orçamental da Despesa e Receita;
- Mapa de Fluxos de Caixa;
- Mapa de Descontos e Retenções e entrega de Descontos e Retenções;
- Mapa de desenvolvimento de despesas de pessoal;
- Mapa Alterações Orçamentais da Despesa e Receita;
- Mapa de Contratação Administrativa (Situação de Contratos e Formas de Adjudicação);
- Mapa de transferências e subsídios;
- Mapa de Orçamento Financeiro e Económico (POC-MS);
- Mapa de decomposição das dívidas de terceiros (POC-MS).

### SNC-AP

Todos os mapas previstos no DL 192/2015 referentes aos modelos de Demonstrações Orçamentais, nomeadamente:

- Orçamento e Plano Orçamental Plurianual;
- Demonstração do Desempenho Orçamental;
- Demonstração de execução do Plano Plurianual de Investimentos.

### Controlo Financeiro de Projetos

O módulo Controlo Financeiro de Projetos do ERP PRIMAVERA permite gerir financeiramente os projetos de uma organização e caracteriza-se pela sua flexibilidade e rapidez na obtenção de resultados.

Através deste módulo, as organizações podem registar todos os movimentos dos seus projetos no módulo de Contabilidade e desta forma controlá-los não apenas na ótica de custos e proveitos, mas também numa perspetiva de tesouraria (fluxo de caixa). Desta forma, é possível atribuir prioridades e repartir o orçamento de investimento por projetos, por fase ou por rubrica.

A integração com a área de Logística assegura a uniformização de processos, a consistência de informação, a otimização de recursos, bem como o rastreio de todos os documentos associados.

### Facilidade e rapidez de reporting financeiro

Aceda rapidamente a inúmeros mapas de gestão prontos a usar e com os dados sempre atualizados. A solução PRIMAVERA Office Extensions combina a enorme capacidade de análise, tratamento e exploração de dados do Microsoft Excel com a gestão centralizada de dados no ERP PRIMAVERA, garantindo um acesso rápido e fácil a mapas de gestão que aceleram o reporting financeiro das organizações.

Com esta solução exporta diretamente para o Microsoft Excel toda a informação presente no ERP PRIMAVERA, com a grande vantagem de trabalhar sempre com base nos dados mais recentes, ou seja, permanentemente atualizados. Fazer análises comparativas entre unidades, departamentos,

## Consulta rápida da evolução dos saldos, disponibilidades, movimentos bancários e mapas diversos que auxiliam a monitorização dos resultados.

secções ou organismos dentro da mesma organização é muito simples com esta solução. Basta selecionar as entidades no ERP e efetuar sobre elas análises comparativas a cada momento e sob as perspetivas de análise que considerar mais pertinentes.

Esta ferramenta disponibiliza de raiz um elevado número de análises comparativas por departamento, por secção ou unidades, promovendo uma visão coesa e global do negócio. Para além dos mapas contemplados na base da solução, foram introduzidas no Excel inúmeras fórmulas que simplificam a personalização de análises. Desta forma, basta selecionar a informação do ERP que pretender trabalhar, e rapidamente cria um conjunto de indicadores, de acordo com as necessidades de análise a cada momento.

O reporting financeiro é mais rápido e seguro com esta solução, graças ao acesso imediato a um leque abrangente de mapas como:

- Mapas de Exploração Mensal;
- Mapa de Exploração Acumulado;
- Resultados Brutos e Líquidos;
- Simulação de Resultados, Custos e Proveitos;
- Relatórios de Custos e Proveitos;
- Demonstração de Resultados;
- Balanço e Balanços Comparados;
- Demonstração de Resultados Comparados e Rácios diversos.

### Informação analítica de apoio à decisão

Aceda a informação analítica sobre as diversas áreas da organização em apenas alguns segundos. No PRIMAVERA Business Analytics consulta rapidamente, e em qualquer lugar, inúmeros *dashboards* sobre as áreas financeira, recursos humanos, património e outros departamentos da organização.

Poderosos mecanismos de correlação de dados transformam informação dispersa por diversos sistemas e aplicações em *inputs* vitais para o alinhamento operacional e estratégico. Esta solução transforma a tomada de decisão num processo sólido e seguro, potenciando a eficiência da organização, quer do ponto de vista do rigor na gestão orçamental, quer na ótica do controlo de custos e da monitorização da performance.

A solução PRIMAVERA Business Analytics oferece às organizações a possibilidade de trabalharem com a mais evoluída tecnologia de análise de dados, sem a tradicional complexidade de utilização associada a este tipo de soluções. Desenhada para uma utilização simples e intuitiva, está sustentada nos mais conceituados padrões internacionais de gestão, promovendo a adoção de práticas avançadas de gestão e de monitorização do desempenho organizacional. Em organizações com elevados volumes de dados, o Business Analytics garante elevados níveis de performance, simplificando a sistematização de dados complexos, nomeadamente em cenários de diversos organismos integrados numa mesma instituição.

A profunda capacidade de embeber dados oriundos de diversos sistemas de informação e aplicações, nomeadamente serviços web e bases de dados (Microsoft SQL Server, Oracle, MySQL, etc.), assegura um conhecimento ímpar da organização, através da disponibilização imediata de um vasto conjunto de análises e indicadores organizados em *dashboards* atrativos e de fácil compreensão.

Com a solução PRIMAVERA Business Analytics acede a inúmeros dashboards

prontos a usar, tais como:

- *Dashboard* de performance operacional;
- *Dashboard* com análises de aprovisionamento;
- *Dashboard* com análises de receitas e despesas;
- *Dashboard* com análises de tesouraria e respetiva evolução dos saldos;
- *Dashboard* com mapas de ativos, valor contabilístico e depreciações.

# Recursos Humanos

Gestão e valorização  
do capital humano





## Inúmeros automatismos agilizam a operacionalização de vencimentos e pagamentos, tratamento de vários tipos de descontos, emissão dos mapas oficiais obrigatórios, além da gestão contratual e da formação.

O módulo de Recursos Humanos do ERP PRIMAVERA é uma importante ferramenta de gestão e valorização dos trabalhadores no regime do contrato de trabalho em funções públicas ou em contratos individuais de trabalho. Trata de forma exaustiva todos os processos relacionados com vínculos, carreiras e remunerações, contribuições (Caixa Geral de Aposentações, Segurança Social, ADSE, Fundos de Pensão, Seguradoras, Sindicatos, entre outras); Abono de Família, formação e outras operações relacionadas com a gestão de colaboradores.

Assente num conjunto de funcionalidades que agilizam por completo as relações laborais, esta área está dotada de mecanismos que permitem facilmente efetuar um conjunto de operações como o processamento de vencimentos, gestão dos pagamentos, gestão contratual, gestão do cadastro, gestão de férias, Segurança, Higiene e Saúde no Trabalho, gestão da formação, gestão da estrutura organizacional, emissão de todos os mapas oficiais obrigatórios, bem como o tratamento das ajudas de custo.

Esta solução está dotada de mecanismos de pré-processamento e armazenamento digital dos recibos de vencimentos que os mantêm imutáveis no tempo. É ainda de destacar a possibilidade

de processar vencimentos, faltas ou descontos com base em períodos de referência e não apenas com base nos períodos em que são processados, assim como o envio de notificações com os recibos em formato digital para os funcionários.

São ainda disponibilizados inúmeros mapas e estatísticas de gestão que permitem efetuar um variado conjunto de análises detalhadas por funcionários e departamentos, entre muitas outras. No sentido de proporcionar um conhecimento detalhado do capital humano afeto a cada organismo, a PRIMAVERA disponibiliza ainda o XLS Human Resources, uma aplicação que permite trabalhar a partir do Microsoft Excel os dados presentes neste módulo do ERP.

A integração com reconhecidos sistemas de recolha de ponto permite uma gestão mais precisa dos recursos humanos e facilita todo o trabalho de recolha de informação necessária ao processamento dos vencimentos.

### Processamentos automáticos

Este módulo agrega um conjunto de mecanismos que permitem tratar todos os procedimentos de gestão dos recursos humanos afetos à Administração Pública como por exemplo:

- Controlo da Tabela Salarial através da definição das várias Carreiras/Categorias;
- Processamento de Abonos de Família;
- Cálculo automático de dias de direito de acordo com o tempo de carreira e idade;
- Identificação automática de mudanças de escalão e conseqüente reflexo imediato no índice de vencimento;
- Alteração automática das Fichas dos Funcionários de acordo com alterações nos níveis remuneratórios;
- Alterações mensais em lote;
- Cálculo automático das reduções remuneratórias;
- Configuração da matriz de repartição para a integração na área financeira;
- SIOE;
- Balanço Social;
- Relatório único.

### Vencimentos e Pagamentos

Caraterizado por uma elevada flexibilidade e configurabilidade do cálculo, onde se inclui o tratamento de escalões/índices e respetiva atualização automática, o processamento dos vencimentos permite incluir remunerações e horas extra de qualquer categoria de rendimentos e a dedução de todo o tipo de descontos, sendo possível definir os limites legais de isenção através do recurso a fórmulas.

A distinção entre pessoal do quadro e além quadro abrange todos os mapas internos, legais e fiscais, facilitando a gestão e resposta aos diferentes organismos. A gestão do absentismo e seu impacto nos vencimentos, o abatimento por faltas dos subsídios de Natal e de férias e o cálculo automatizado de retroativos nos aumentos de vencimento são igualmente tratados de forma flexível e totalmente automatizada pelo sistema.

Por outro lado, a possibilidade de efetuar acertos de alterações mensais, mesmo em períodos já fechados com repercussões imediatas nos vencimentos seguintes, promove aumentos significativos de produtividade no departamento de Recursos Humanos. O controlo dos pagamentos e a emissão dos magnéticos para as entidades bancárias também estão garantidos na solução.

Caraterísticas adicionais como a gestão do histórico de vencimentos, o processamento de retroativos multiano e multicorrências ou ainda a possibilidade de efetuar operações em lote tornam este produto a solução ideal para organismos de média e grande dimensão.

#### **Ferramentas de controlo e gestão do pessoal**

A solução de Recurso Humanos está dotada de numerosos mecanismos de controlo e apoio à gestão, nomeadamente no que respeita à gestão de Faltas, Trabalho Suplementar, Férias, Contratos de Trabalho e Cadastro. A possibilidade de definição de limites de marcação de Horas Extra, Faltas (nº de faltas justificadas por tipo de ocorrência) e de Férias, de acordo com a legislação laboral de cada país ou regras da própria organização, são exemplos do elevado nível de controlo da solução.

## **Gestão do histórico de vencimentos, processamento de retroativos multiano e multicorrências e diversas operações em lote tornam este produto a solução ideal para organismos de média e grande dimensão.**

A gestão contratual é outra das áreas da solução de elevado valor acrescentado para a gestão de Recursos Humanos, na medida em que automatiza todo o processo relacionado com o percurso contratual dos colaboradores na organização, garantindo o correto cálculo de indemnizações e honorários no final de cada contrato. É ainda possível gerir facilmente o processo de avisos prévios de caducidade do contrato de trabalho.

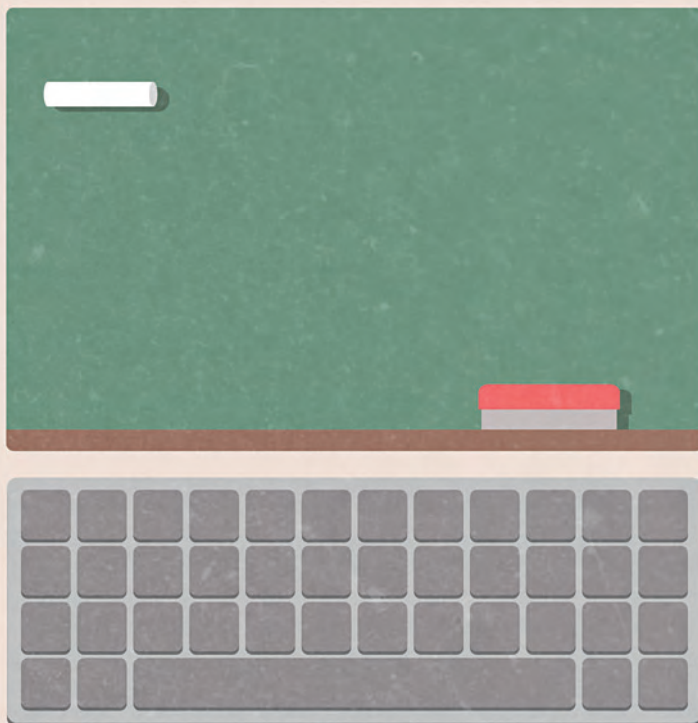
O registo de cadastro dos funcionários ao longo do tempo de permanência na organização está completamente integrado e automatizado, o que facilita a análise de processos de colaboradores a qualquer momento, com dados sempre atualizados.

#### **Mapas internos e de gestão**

Este módulo disponibiliza ainda um conjunto de mapas internos e de gestão

essenciais para a gestão de pessoal, dos quais destacamos: a elaboração de análises de custos com pessoal, a criação de folhas de férias e de mapas de vencimentos, mapas de liquidação de IRS e de controlo de férias ou extratos de funcionário, além da possibilidade de emissão de estatísticas e gráficos de dados dos funcionários em que os parâmetros base podem incidir sobre qualquer campo presente na ficha do funcionário.

A integração com a Contabilidade, através de uma matriz de repartição individual (com imputação direta a Centros de Custos e Analítica) e com as Contas Correntes (geração de Pendentes para as entidades parametrizadas), o cumprimento das obrigações legais e a disponibilização de múltipla informação de gestão são também pontos fortes deste produto, que permite



tratar de forma individualizada as entidades associadas a cada tipo de desconto (Sindicatos, Segurança Social, ADSE, Caixa Geral de Aposentações e Fundos de Pensão).

#### **Acesso rápido a estatísticas diversas sobre o pessoal**

Prever custos com o pessoal, perceber qual o valor alocado a horas extra, verificar a evolução salarial na organização ao longo de um período de tempo são alguns exemplos das inúmeras possibilidades de exploração da informação existentes na solução PRIMAVERA Office Extensions.

Esta solução permite conhecer com elevado grau de detalhe a informação relativa ao capital humano das organizações, sendo, por isso, uma importante aplicação de apoio à gestão dos colaboradores.

Com esta solução exporta diretamente para o Microsoft Excel toda a informação presente na área de Recursos Humanos do ERP PRIMAVERA, com a grande vantagem de trabalhar sempre com base nos dados mais recentes, ou seja, permanentemente atualizados.

Esta ferramenta disponibiliza de raiz um elevado número de análises comparativas por departamento, por secção ou unidades, promovendo uma visão coesa e global do negócio. Para além dos mapas contemplados na base da solução, foram introduzidas no Excel inúmeras fórmulas que simplificam a personalização de análises. Desta forma, basta selecionar a informação do ERP que pretender trabalhar, e rapidamente cria um conjunto de indicadores, de acordo com as necessidades de análise a cada momento.

Os mapas compreendidos na solução permitem analisar a informação presente no ERP de acordo com diferentes perspetivas de análise: visão geral da empresa, visão



---

## Plataforma *online* de Employee Self-Service agiliza a gestão da relação entre instituição e colaboradores.

por departamento ou análise individualizada por colaborador. Desse modo, tanto a Administração, como o Diretor de Recursos Humanos ou o Diretor Financeiro encontram aqui informação pertinente para a definição da estratégia relativa aos colaboradores.

Esta aplicação contempla uma grande variedade de mapas de base pré-configurados, de entre os quais destacamos:

- Controlo Orçamental;
- Controlo de faltas e horas extra;
- Análise de saídas de funcionários;
- Análise de Cadastro;
- Estatísticas.

### Módulo de Estrutura Organizacional

O módulo de Estrutura Organizacional é determinante para uma gestão eficaz de Recursos Humanos, nomeadamente no que concerne à gestão de carreiras, à gestão da formação, à gestão de lotações dos departamentos, gestão de habilitações por cargos, entre outras funções relacionadas com o capital humano. Graças à facilidade de criação de organogramas, é possível gerar múltiplas vistas (físicas ou virtuais) sobre a estrutura organizacional de uma empresa.

### Saúde, Higiene e Segurança no Trabalho (SHST)

A área de Recursos Humanos suporta também todas as operações relacionadas com a Saúde, Higiene e Segurança no Trabalho (SHST), nomeadamente alertas e controlo de marcação de consultas e exames, emissão do relatório da atividade deste serviço; importação do balanço social da informação registada neste módulo e controlo estatístico da atividade desenvolvida.

### Gestão da Formação

Este módulo permite gerir a vários níveis todo o processo de formação dos funcionários, seja esta formação efetuada interna ou externamente. O levantamento de necessidades de formação, o respetivo planeamento, orçamento, organização, execução e avaliação, são apenas alguns exemplos das inúmeras funcionalidades disponíveis. O Planeamento é efetuado através de planos de formação aos quais se associam cursos e funcionários.

As necessidades de formação poderão ser introduzidas de forma manual e/ou calculadas automaticamente pela aplicação, de acordo com os requisitos do cargo ocupado.

O Orçamento e a gestão dos custos

são efetuados em função de cada plano de formação. A execução desse orçamento pode ser acompanhada mediante os respetivos custos que poderão incluir, por exemplo, a carga horária dos funcionários, os recursos utilizados e os formadores. No caso de existir uma organização matricial, a aplicação permite que esta análise seja orientada às diversas unidades organizacionais.

O módulo de Formação contempla ainda um conjunto de funcionalidades de apoio à organização como a gestão da disponibilidade e reserva de salas, de vídeo projetores, agenda dos formadores, controlo de presenças e inquéritos de avaliação. A formação é integrada no *Curriculum Vitae* do funcionário. Cada curso poderá exigir, como pré-requisito, um determinado grau de qualificações e/ou competências aos formandos. Por outro lado, após concluir a formação, os formandos poderão ficar automaticamente com determinadas qualificações e/ou competências para além da inclusão do curso no seu CV. Através do mecanismo de ligação ao processamento, as faltas e as remunerações associadas às ações de formação poderão ser integradas de forma assistida no processamento, automatizando todo este processo.



### **Acesso a plataforma *online* de gestão de Recursos Humanos**

Os processos de gestão de recursos humanos passam a ser simples e rápidos com uma plataforma *self-service* que reduz ao máximo as tarefas administrativas.

A solução OMNIA Employee da PRIMAVERA desmaterializa as operações de gestão dos recursos humanos nos seus diferentes perfis: seja colaborador, gestor de recursos humanos ou responsável por uma ou mais equipas. Disponível em qualquer lugar e equipamento, através de um *browser* com ligação à *internet*, esta solução elimina a carga administrativa, acelera a introdução de dados e dinamiza a relação entre colaboradores e entidade empregadora.

Através do OMNIA Employee é muito simples digitalizar os processos organizacionais, sejam relacionados com os recursos humanos, com requisições, aprovações ou quaisquer outras operações e processos.

### **Controlo das alterações mensais com integração direta no *payroll***

O registo de faltas, férias ou horas extra passa a ser efetuado diretamente pelo colaborador, em qualquer aplicação móvel, sendo automaticamente enviado para

aprovação, com conhecimento da respetiva chefia e do departamento de gestão de recursos humanos. Depois de aprovado o pedido, as alterações têm reflexos automáticos no *payroll*, com as vantagens óbvias de rapidez e diminuição dos erros de registo. Outras alterações como moradas, número de dependentes ou estado civil são introduzidas pelo próprio funcionário em poucos segundos, libertando o departamento de RH para outras operações com mais valor para a organização.

### **Facilidade de consulta da informação contratual**

Consultar a informação contratual fica à distância de um *click*. Onde quer que se encontrem, os colaboradores acedem à solução e visualizam a informação contratual, consultam e imprimem recibos de vencimento, declarações de IRS e outras declarações, podendo rapidamente efetuar outros pedidos à organização.

### **Redução do peso administrativo de gestão de ajudas de custo**

Todos os processos de gestão de ajudas de custo e utilização de cartões de crédito são agilizados. O registo de despesas pode decorrer em tempo real, a partir de qualquer dispositivo, sendo encaminhado

automaticamente para aprovação. O processo que intermedeia o registo, a aprovação e pagamento do respetivo valor passa a ser muito rápido. As regras de aprovação são ajustadas de acordo com os *workflows* e o organograma de cada organismo ou serviço.

Esta plataforma assegura também um maior controlo dos movimentos associados aos cartões de crédito, permitindo ao responsável consultar rapidamente relatórios de despesas e respetiva rastreabilidade, conhecendo quais os serviços e áreas funcionais que consomem mais recursos.

# Equipamentos e Ativos

## Controlo total do ciclo de vida dos bens dos organismos públicos

A área de Equipamentos e Ativos agrega todas as ferramentas necessárias à gestão do património dos organismos públicos, respeitando todos os requisitos do SNC, SNC-AP e respetivo classificador ou do Cadastro e Inventário dos Bens do Estado (CIBE), incluindo o Cadastro e Inventário dos Bens Móveis do Estado (CIME); o Cadastro e Inventário dos Veículos do Estado (CIVE) e o Cadastro e Inventário dos Imóveis e Direitos do Estado (CIIDE).

Para além da emissão de todos os mapas legais de depreciações, reavaliações, mais/menos valias e locação financeira, o módulo de Ativos trata todo o ciclo de vida dos ativos fixos tangíveis e intangíveis das organizações. Registo de aquisições, cálculo de depreciações automático e permanente, lançamento de reavaliações, registo de reparações, alienações e abates, bem como a cobertura do processo de bens sob subsídio, fazem deste módulo uma excelente ferramenta para qualquer tipo de organismo público.

Esta solução dá também resposta às IFRSs (adaptadas para Portugal através do SNC). Neste contexto dá pleno suporte ao tratamento de imparidades, bem como o registo amortizações extraordinárias, decomposição de ativos e transferências de valores entre ativos. O tratamento do processo de ativos em curso e ativos adquiridos em estado de uso também é coberto pelo módulo.

### Tratamento de Amortizações

Caracterizado por uma elevada flexibilidade de critérios de amortização e/ou reavaliação, este módulo permite gerar movimentos mensais ou anuais, cuja imputação à contabilidade pode ser efetuada por centros de custo e/ou estabelecimentos.

A possibilidade de simular cenários de amortizações garante que o gestor esteja na posse da informação necessária à tomada de decisões estratégicas de investimento. Conceitos avançados como o tratamento de tributações autónomas e emissão do respetivo mapa, o suporte às justificações legais integradas com os critérios de processamento de amortizações, a criação dos documentos de sinistros que possibilitam o abate de um bem associando o recebimento de um valor de seguro, a gestão de bens de reduzido valor, o processamento de amortizações no período 13, as amortizações com valores fixos, entre outros, confirmam a elevada abrangência desta área do ERP.

### Planos de Depreciação

Com o conceito de Planos de Depreciação torna-se possível criar múltiplos cenários contabilísticos para a gestão dos ativos, para além do seu tratamento contabilístico e fiscal oficial. Os valores de aquisição, alienação e abate, os processamentos de amortizações e reavaliações, as consultas e explorações, bem como a integração na Contabilidade Geral ou Analítica são operações realizadas de forma diferenciada por plano de depreciação.

É ainda de destacar a possibilidade de simulação permanente da depreciação ainda não integrada na Contabilidade, o controlo automático da reserva de reavaliação e rendimentos diferidos (subsídios); o cálculo do processamento de ativos em regime linear preciso (ao dia), duodecimal ou anual; lançamento de depreciações extraordinárias (a crescer ou a deduzir), assim como a emissão de todos os mapas legais de depreciações (modelos 31/32 e 33 de Portugal, bem como o modelo 1 e 2 de Angola).





---

**Agilidade na gestão do património ao abrigo do SNC, SNC-AP ou CIBE, incluindo CIME, CIVE e o CLIIDE, tratamento de tributações autónomas, amortizações, depreciações, reparações, alienações e abates.**

### **Gestão operacional de equipamentos**

Relativamente à gestão operacional, para além do registo e manutenção de todos os tipos de equipamentos e ativos da organização (próprios, cedidos ou alugados), este módulo permite efetuar a gestão da localização física (diferenciando os conceitos de localização física e localização para efeitos de imputação de custos), orgânica e a atribuição de utilizadores (responsáveis, habituais e outros) a equipamentos e respetivo acompanhamento histórico de todas as entidades enumeradas.

Os diversos equipamentos podem ser agrupados em famílias e caracterizados através de um conceito de Unidades de Caracterização, ou seja, um mecanismo de classificação e caracterização hierárquica simplificada de equipamentos. Assim, cada equipamento é caracterizado por uma série de propriedades configuráveis comuns a todos os do seu nível hierárquico ou herdadas dos níveis de caracterização superiores. É ainda possível efetuar pesquisas condicionais por quaisquer características.

Qualquer classificação dos equipamentos, independentemente da perspetiva em causa (orgânica, física ou de caracterização), é configurável numa estrutura

arborescente, não possuindo restrições quanto ao limite de níveis. Paralelamente, é integrado um mecanismo que permite efetuar a cópia de equipamentos e seus dados relacionados.

### **Indicadores de gestão**

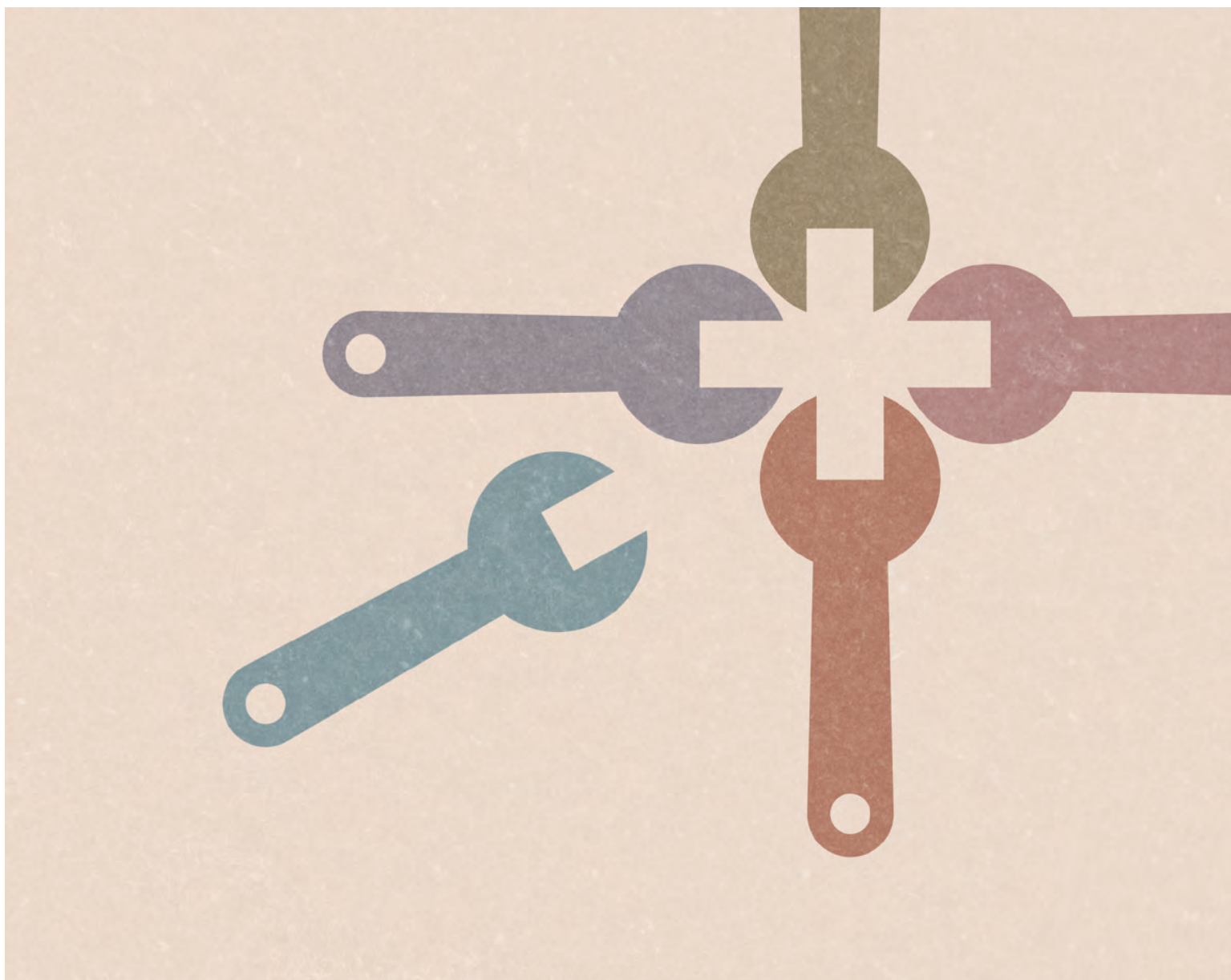
Com base na informação do cadastro (elemento indispensável à caracterização técnica e funcional de cada equipamento) foi desenvolvido um conjunto alargado de pesquisas e análises da informação, suportadas por diversos critérios de consulta que permitem ao gestor avaliar o nível de investimento e/ou desinvestimento anual, os custos de manutenção, as reavaliações efetuadas, a situação dos seguros associados ao património ou a criação de estatísticas sobre os bens inventariados, entre outros. Planos e calculadoras financeiras apoiam o gestor nas suas decisões sobre as melhores opções de investimento.

Existem ainda alertas automáticos e parametrizáveis que sustentam a monitorização permanente dos equipamentos do parque, nomeadamente no que respeita a opções de compra de equipamentos afetos a contratos de locação financeira, finalização do prazo legal de reinvestimento de mais-valias, vencimento de seguros, conservações/reparações a levar a cabo, obrigações legais respeitantes a ajustes/benefícios fiscais/subsídios, entre outros.

Aliando este vasto conjunto de consultas, mapas e estatísticas de gestão a um sistema de alertas flexível e a uma gestão permanente do cadastro de bens de imobilizado, o gestor pode avaliar em cada momento o património da empresa e tomar decisões devidamente fundamentadas.

---

Rentabilização do tempo de vida útil dos ativos através de um sistema simples e ágil de gestão da manutenção.



### **Eficiência e assertividade na gestão do património**

Gerir o património de forma preventiva, com vista à sua preservação, conservação e valorização exige uma estratégia pró-ativa, assente na prevenção.

A solução PRIMAVERA EAM é um sistema de gestão de ativos simples, prático e muito fácil de usar que simplifica o planeamento das intervenções, a monitorização da performance, a implementação de estratégias de manutenção em função da criticidade dos ativos, a diminuição dos riscos de inoperacionalidade, o prolongamento do tempo de vida útil, a rastreabilidade, assim como o alinhamento do trabalho das equipas técnicas responsáveis pela manutenção e respetivo reporte. Tudo em conformidade com as boas práticas e *standards* internacionais.

A profundidade de controlo de custos associados às ações de manutenção é assegurada por mecanismos orientados à função financeira, ou seja, os custos das intervenções são registados na solução e integrados na área financeira, permitindo rapidamente apurar os recursos materiais e humanos envolvidos, despesas de custos associadas e outros valores imputados às intervenções de manutenção.

Registar ordens de trabalho ou efetuar pedidos de intervenção é rápido e simples. A partir de qualquer equipamento com ligação à *internet* qualquer interveniente no processo da manutenção pode efetuar os seus pedidos, que são automaticamente encaminhados para aprovação, podendo dar origem imediata a ordens de trabalho. Também o reporte de trabalho é efetuado pela própria equipa técnica na hora, em qualquer lugar, bastando para tal um dispositivo móvel com ligação à *internet*.

### **Processos administrativos rápidos e simples**

Uma arquitetura simples permite organizar o parque de ativos de forma intuitiva, proporcionando agilidade nas operações, desde o cadastro, caracterização e localização dos Objetos de Manutenção, passando pelo planeamento, programação e calendarização das intervenções preventivas, até ao controlo do estado das intervenções. Inúmeros mecanismos de suporte ao planeamento auxiliam a planificação, calendarização e atribuição das ordens de trabalho pelas equipas técnicas, quer sejam internas ou em regime de *outsourcing*.

### **Facilidade de calendarização e agendamento das intervenções**

Toda a informação necessária à gestão da manutenção está integrada, acelerando as operações. É muito simples articular todos os recursos necessários às intervenções, ou seja, as equipas técnicas (internas ou externas) e os meios necessários (consumíveis, sobresselentes ou equipamentos de proteção).

### **Registo de avarias e ocorrências a partir de qualquer lugar**

Reestabelecer rapidamente a normalidade, sem perdas nem danos, é um dos grandes objetivos deste sistema. Com o PRIMAVERA EAM todos os colaboradores com acesso à solução podem reportar ocorrências e avarias, além de enviar pedidos de intervenção a partir de qualquer lugar. Os pedidos são registados facilmente para que avalie e agilize as intervenções rapidamente. A solução disponibiliza ainda um histórico das avarias, causas e consequências, ações realizadas, meios envolvidos, tempo de paragem e custos relacionados.

### **Gestão integrada de inventário e controlo de custos**

A gestão de sobresselentes, consumíveis, ferramentas, equipamentos de proteção e outros materiais necessários para as intervenções é auxiliada pela solução. Um conjunto de automatismos permitem controlar as entradas e saídas de armazém, a valorização dos artigos em *stock* e a contagem física.

Uma estrutura detalhada de custos assegura um conhecimento pormenorizado dos gastos com cada intervenção: desde as despesas com mão de obra, deslocações, materiais, ajudas de custo, refeições e outras despesas imputadas às ordens de trabalho.



# Logística

## Gestão integrada de todos os processos logísticos

A natureza das organizações do setor da Administração Pública, cuja missão assenta na prestação de um serviço de qualidade ao cidadão em detrimento de uma filosofia empresarial de procura incessante de rentabilidade, enquadra algumas particularidades ao nível da gestão logística destes organismos. Com um enfoque muito centrado na gestão de consumos, os organismos públicos encontram na área de Logística do ERP PRIMAVERA o aliado perfeito para a agilização e gestão transparente do aprovisionamento.

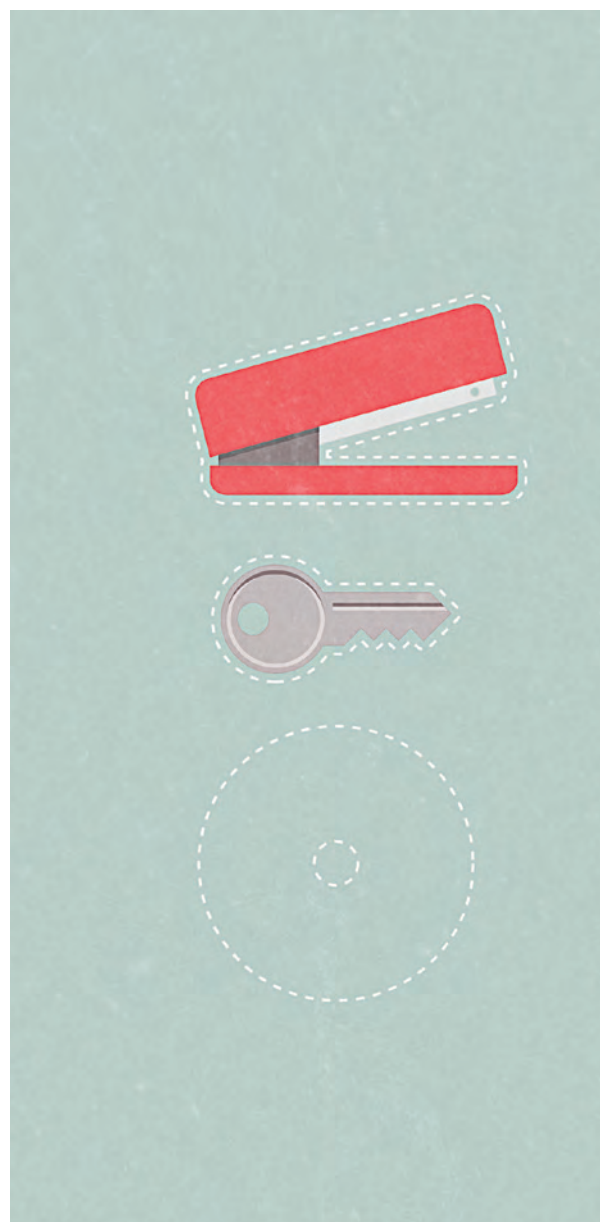
Constituída por um conjunto de módulos dotados de ferramentas transversais de apoio à gestão global das compras nos organismos públicos, assim como de toda a cadeia logística, esta solução assenta em mecanismos rigorosos de aprovação da despesa e de agilização da comunicação interna, de forma a responder às necessidades dos organismos que pretendem controlar processos de requisições, fluxos logísticos internos e processos de compra/venda.

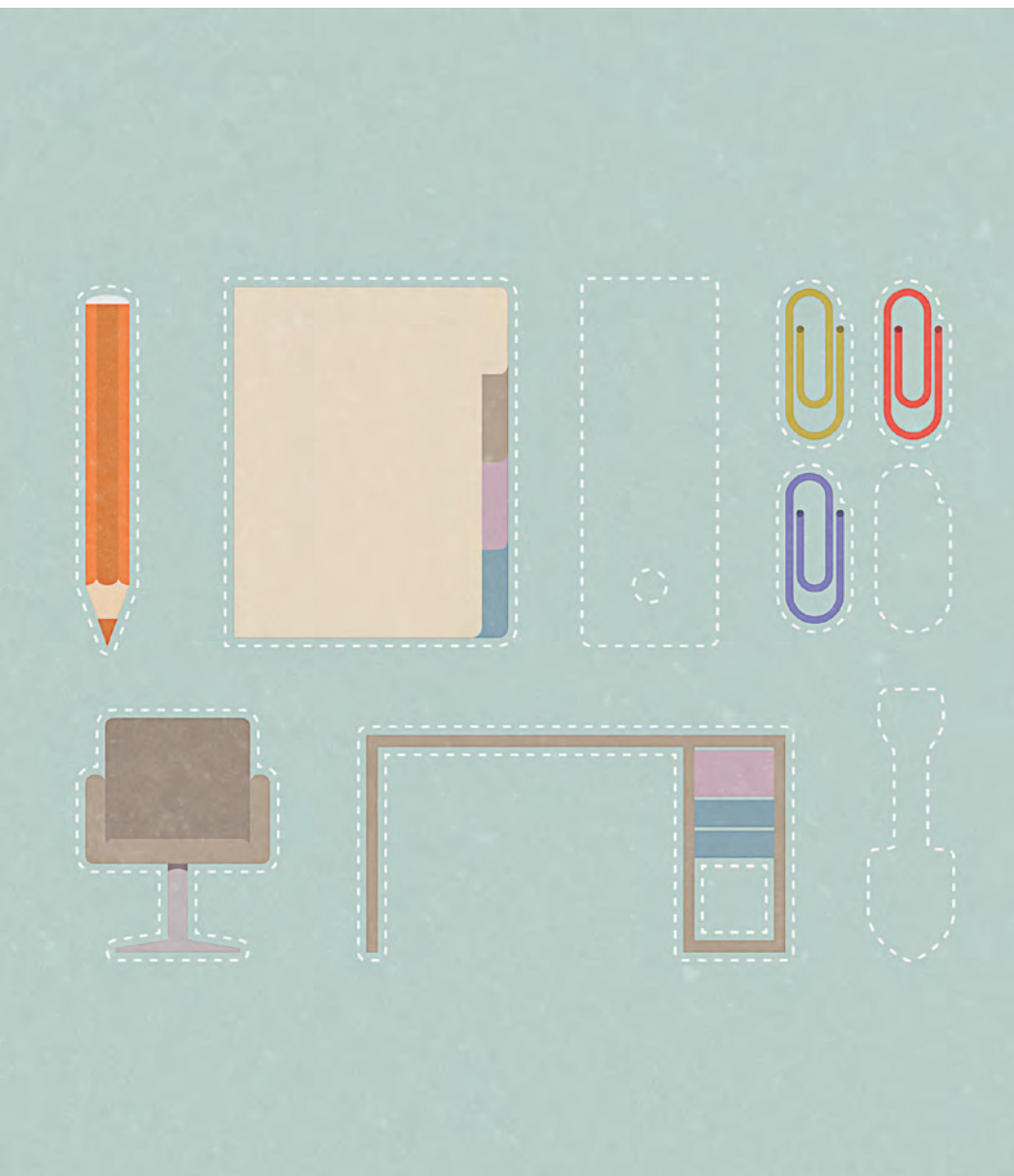
Estes rigorosos mecanismos internos de aprovação conferem um elevado grau de transparência aos processos e procedimentos de aprovisionamento, uma característica decisiva para a credibilidade na gestão das verbas públicas.

A grande flexibilidade na definição e utilização dos documentos e tabelas de apoio permite implementar o circuito documental e respetivas autorizações intercalares de acordo com as necessidades dos diversos organismos, quer estes se encontrem sob Administração Direta e/ou Indireta do Estado, mediante Administração Autónoma ou em regime de Parcerias Público-Privadas. Esta área do ERP caracteriza-se pela sua elevada flexibilidade e abrangência dos processos operacionais e logísticos, bem como pela robustez e integração da informação e tarefas, promovendo a agilização de todos os processos administrativos.

### Compras/Aprovisionamento

Neste módulo estão concentradas todas as operações relacionadas com as compras e aprovisionamento, estando aqui suportada a gestão do Código dos Contratos Públicos. Através desta solução, os procedimentos de aquisições são criados no ERP e integrados diretamente nas plataformas de compras públicas, permitindo, assim, uma agilização e aumento de produtividade dos procedimentos administrativos. O conceito de Fluxo Documental presente em todo o módulo permite implementar um rigoroso





conjunto de regras de autorização associadas ao processo de compra de acordo com múltiplos critérios. Assim, poderão ser introduzidos diferentes níveis de autorização, estando garantida a adequação do sistema às regras de funcionamento de cada organismo.

A título de exemplo, é possível criar fluxos documentais que se iniciam na requisição interna (demonstração e registo da necessidade de compra) e seguem o circuito de cabimentação, autorização de despesa, compromisso, requisição externa (nota de encomenda), fatura, autorização de pagamento e pagamento, alternando autorizações formais de documentos exigíveis para arquivo do processo, com processos de autorização informais e eletrónicos no ERP com total rastreabilidade.

Documentos específicos como a RAP (Reposição Abatida a Pagamentos), despesas de fundo de manuseio e fundo fixo, entre outros, são facilmente parametrizáveis no ERP PRIMAVERA juntamente com a sua movimentação contabilística e impacto em termos de execução orçamental.

Cada fase de execução orçamental da despesa (cabimento, compromisso, obrigação e pagamento) tem associado um processo de execução que consolida a informação relativa a todo o processo. Assim, em qualquer altura, o ERP PRIMAVERA disponibiliza informação agregada do processo, permitindo uma identificação fácil da fase em que o mesmo se encontra, os valores por cabimentar, comprometer ou pagar.

Graças à integração das Compras com os Documentos Internos é possível gerir pedidos de cotações, requisições internas, entre outros, de forma assistida e totalmente integrada. A manutenção de preços e condições por fornecedor, bem como a possibilidade de efetuar encomendas

apoiadas em processos de sugestão automática e/ou utilizando as definições dos fornecedores, facilitam o trabalho de gestão das compras. Os custos adicionais das compras, como por exemplo os de transporte, podem ser registados a *posteriori* (neste caso, aquando a receção dos documentos por parte do fornecedor do serviço), garantindo uma total precisão do Custo Unitário dos artigos em *stock*.

Inúmeras estatísticas e gráficos de compras permitem avaliar as aquisições por artigo, família, fornecedor, etc., ao longo do período de tempo selecionado. A evidência de quantidades e custos associados às estatísticas de compras permitem maximizar a função da compra.

### Inventário (*Stocks*)

O módulo de Inventário, elemento central da logística, assegura o registo e controlo de todos os movimentos de *stocks*. Todas as operações relevantes e com impacto na gestão de *stocks* são tratadas neste módulo, nomeadamente a gestão por famílias e sub-famílias, tratamento de lotes, dimensões (cores e tamanhos, por exemplo), números de série, gestão de alertas, métodos de valorização, unidades e fatores de vendas ou compras, fichas de composição, etc.

Este módulo permite ainda fazer toda a gestão de inventários, ou seja, registar em documentos próprios as diversas fases de inventariação, desde a preparação do inventário, ao seu fecho, passando pela contagem física, a qual poderá estar suportada por terminais de contagem. Mapas de controlo interno e de valorização de *stocks*, segundo vários critérios, asseguram uma gestão eficaz dos múltiplos armazéns e respetivas necessidades de aprovisionamento.





---

## Rapidez e transparência nos processos de provisionamento e requisições internas, ao abrigo do Código dos Contratos Públicos e com integração na Plataforma de Compras Públicas.

### Gestão de Contratos

A área de gestão de contratos complementa os processos de execução da despesa, através do controlo dos contratos ativos de fornecimento de bens e serviços.

Controlar os limites legais do Código de Contratação Pública (CCP) para procedimentos de ajuste direto, tendo o CPV como referência para a definição do objeto dos contratos, é mais simples com esta solução. O controlo é assegurado a partir do registo do compromisso, sendo disponibilizadas listas de suporte adicionais que permitem validar se uma entidade pode ou não ser convidada a participar em determinado procedimento.

Para além do controlo dos limites legais do CCP, o ERP PRIMAVERA permite controlar também a execução do próprio contrato, alertando para eventuais trabalhos a mais que exijam revisão do processo de execução. Estes contratos servem de suporte à elaboração dos mapas de contratação administrativa (Situação de Contratos e Formas de Adjudicação) exigidos pelo Tribunal de Contas.

### Vendas/Receitas

Gerir e controlar a execução orçamental da receita, nomeadamente a faturação referente à prestação de serviços, vendas de bens, transferências correntes e de capital provenientes do Orçamento de Estado ou outras fontes de financiamento, RNAP (Reposições não abatidas a pagamento), Saldos de Gerência Anterior e outros registos é mais simples com esta solução.

Considerando a especificidade do tratamento de estornos da receita pública, o ERP PRIMAVERA agiliza o tratamento contabilístico das guias de restituição de receita, diferenciando-as das tradicionais notas de crédito ou anulações de receita.

Tal como na execução orçamental da despesa, também na receita é criado um processo que permite controlar as fases de liquidação e cobrança inerentes. Esta solução está certificada pela Autoridade Tributária (AT), assegurando o cumprimento de todos os requisitos legais previstos no âmbito da obrigatoriedade de utilização de um sistema de faturação certificado, inclusivamente nos processos de comunicação das faturas.

### Faturação Eletrónica

O serviço de Transações Eletrónicas da PRIMAVERA promove a rápida digitalização de processos, permitindo efetuar por via eletrónica o envio e receção de Faturas e outros documentos logísticos com valor contabilístico, com integração imediata dos documentos recebidos no ERP. Através deste serviço todas as transações financeiras e logísticas são efetuadas eletronicamente através da *Internet*, estando salvaguardadas todas as garantias de segurança dos fluxos de informação, uma vez que a origem e integridade dos documentos são asseguradas por uma assinatura digital. Este serviço permite ainda o arquivo digital de documentos de acordo com o n.º4 do art.º 52º do CIVA.

### MB Payments

A PRIMAVERA disponibiliza um serviço de pagamentos eletrónicos, MB Payments, que permite a liquidação de faturas através do homebanking ou da rede multibanco.

**PRIMAVERA**  
**Business Software Solutions**

www.primaverabss.com

---

**PORTUGAL**

**Braga**

Edifício PRIMAVERA  
Lamações  
4719-006 Braga

**Lisboa**

Edifício Arquiparque II  
Av. Cáceres Monteiro, N° 10, 6º  
1495-192 Algés

www.primaverabss.com/pt  
T (+351) 253 309 900  
Nº Verde 800 204 462  
Email comercial@primaverabss.com

---

**ESPAÑA**

**Madrid**

Parque Europa Empresarial  
Edifício París, Calle Rozabella, 6  
Planta Baja, Oficina 4  
28230 Las Rozas, Madrid

www.primaverabss.com/es  
T (+34) 916 366 683  
Email comunicacion@primaverabss.com

---

**ANGOLA**

**Luanda**

Rua Engº Armindo de Andrade  
Nº 63, 1º Dto  
Miramar, Luanda

www.primaverabss.com/ao  
T (+244) 222 440 450 / 222 440 447  
M (+244) 921 543 587  
Email comercial\_ao@primaverabss.com

---

**MOÇAMBIQUE**

**Maputo**

Av. Vladimir Lenine, N° 174  
Ed. Millennium Park - Torre A  
8º Andar Esq.  
Maputo

www.primaverabss.com/mz  
T (+258) 21 303 388 / 21 304 895 / 21 304 896  
Nº Verde 800 318 382  
Email comercial\_mz@primaverabss.com

---

**CABO VERDE**


**Praia**

Achada Sto. António  
Prédio da Câmara de Comércio e Serviços de  
Sotavento (CCISS)  
Piso 2  
Praia, Santiago

www.primaverabss.com/afr  
T (+238) 356 37 73  
Email comercial\_cv@primaverabss.com

---

 /primaverabss

 /primaverabss

 /primaverabss

 /company/primaverabss





